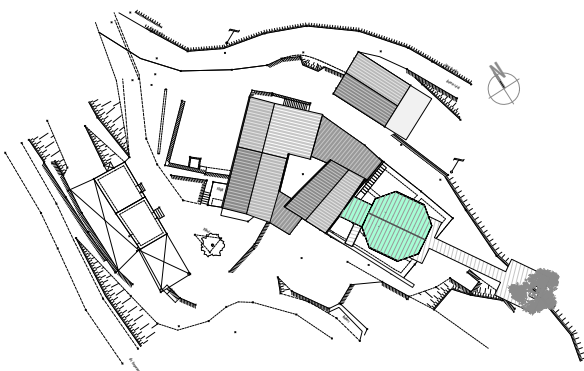


Le but de ce projet d'extension et de réhabilitation d'un ancien hameau est « d'aérer » ce pavillon en optimisant l'ensoleillement et d'offrir une vue panoramique du paysage.

La réalisation souligne la structure existante de caractère massif ses vestiges et ses murs de pierres sèches munis de petites ouvertures. En contraste avec le caractère introverti des granges traditionnelles, l'intérieur de l'extension est rattaché visuellement à son environnement et il est sciemment disposé de façon à donner sur un remarquable marronnier et un vieux verger en contrebas. Le pavillon est relié par une passerelle transparente et paraît indépendant de la partie existante. Une grande baie vitrée relie la pièce de vie à l'intérieur avec l'auvent et la terrasse situés sur le même niveau à l'extérieur.



Élevé sur deux étages et de forme octogonale, le volume se compose d'une structure et d'un bardage en bois posés sur un socle de béton. Conçu avec des moyens et des équipements modernes, l'intégration de l'ensemble dans le paysage est rappelée par une palette restreinte de couleurs sobres et l'utilisation de matériaux nobles comme le verre, le bois et le cuivre vert-de-gris.

Date	2009
Lieu	Fontbonne
Programme	750+160 m <sup>2</sup>
Etat	Permis de construire obtenu
Maître d'ouvrage	SCI de Fontbonne
Architecte	Ronald Inthout
budget: 145.000	